

DMO NAGASAKI マンスリーレポート特別号

移動情報データからみた
2023年ゴールデンウィークにおける県外からの訪問客動向



令和5年5月15日

暮らしのそばに、ほら世界。



DMO NAGASAKI

NAGASAKI

分析概要

項目	概要
目的	2023年のゴールデンウィーク期間中における、県外から長崎市への訪問客数の動向を分析し、今後の観光マーケティングの基礎資料とする。
分析対象	県外から長崎市への訪問客数
地域区分	国の地域観光事業支援の地域ブロックのエリア設定をもとに47都道府県を6ブロックに分けて分析 北海道・東北（北海道、青森、岩手、宮城、秋田、山形、福島の7道県）▽関東（茨城、栃木、群馬、埼玉、千葉、東京、神奈川、山梨の8都県）▽北陸信越・中部（新潟、富山、石川、長野、福井、岐阜、静岡、愛知、三重の9県）▽近畿（滋賀、京都、大阪、兵庫、奈良、和歌山の6府県）▽中国・四国（鳥取、島根、岡山、広島、山口、徳島、香川、愛媛、高知の9県）▽九州・沖縄（福岡、佐賀、熊本、大分、宮崎、鹿児島、沖縄の7県）。
分析期間	2023年4月29日（土）～5月7日（日） ※長崎県及び長崎市の設定期間に合わせて分析 2022年4月29日（金）～5月7日（土）（同日比較） 2021年4月29日（木）～5月7日（金）（同日比較）
データ	ヤフー・データソリューション DS.INSIGHT

各年ゴールデンウィークの概要整理

	期間状況			4月		5月						
	休日日数	最大 連休日数	雨天日数 ※1	29日	30日	1日	2日	3日	4日	5日	6日	7日
2023年	7日	5日	4日	土(祝)	日	月	火	水(祝)	木(祝)	金(祝)	土	日
2022年	7日	3日	1日	金(祝)	土	日	月	火(祝)	水(祝)	木(祝)	金	土
2021年	6日	5日	4日	木(祝)	金	土	日	月(祝)	火(祝)	水(祝)	木	金

※長崎地方気象台。24時間降水量が1mm以上を雨 ※2: NHK発表データ

暮らしのそばに、ほら世界。



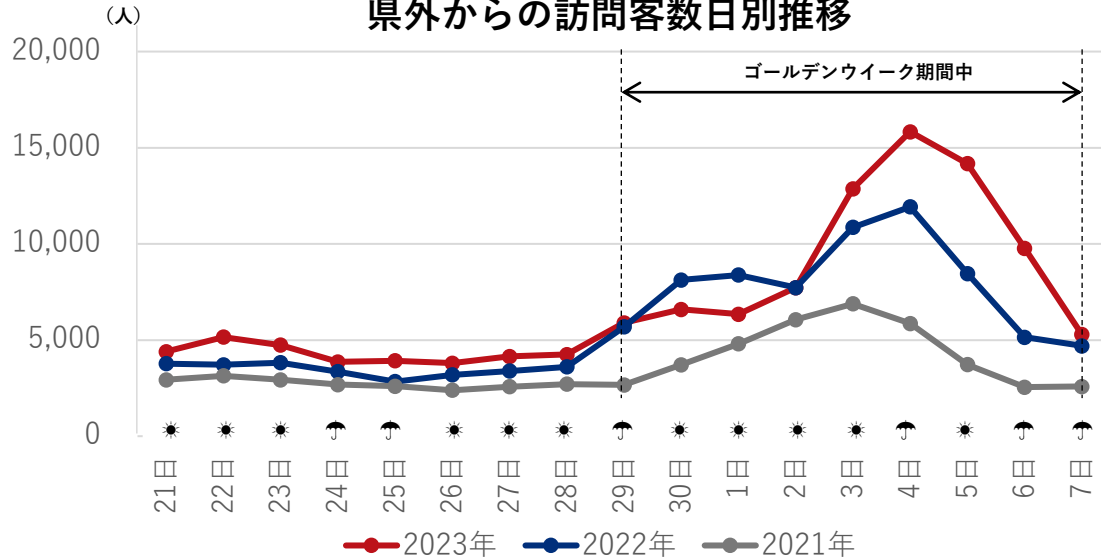
NAGASAKI

速報概要

マスク着用が個人判断となり、新型コロナウイルスの感染症法上の位置づけが「5類」に移行される直前、西九州新幹線開業後初となった令和5年GWの概要は次の2点。

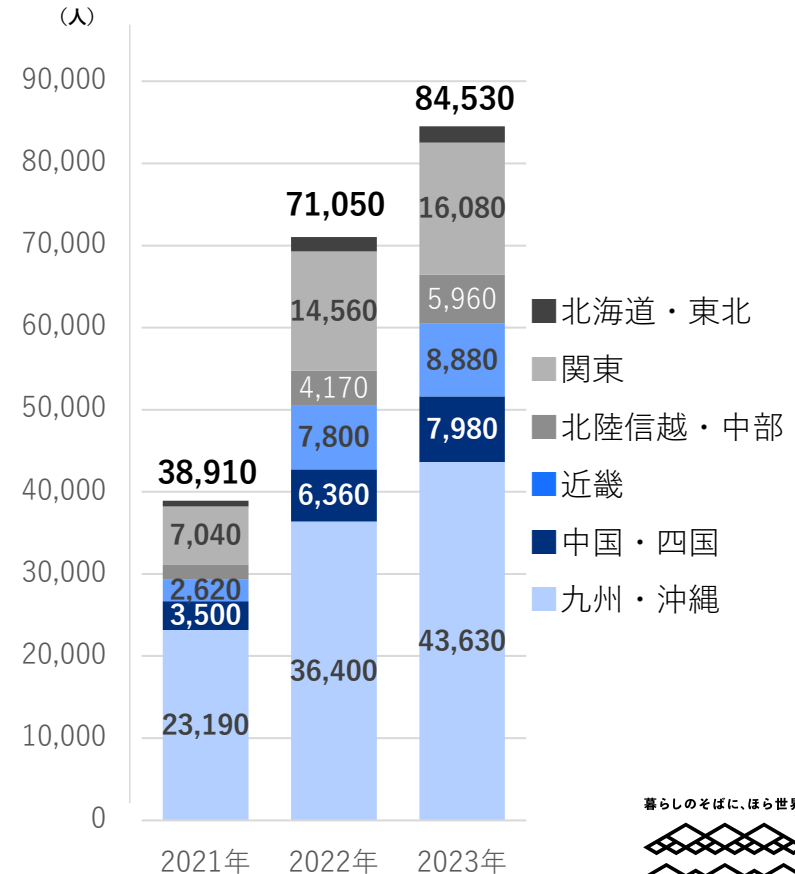
- GW後半は天候不良が続いたものの、県外から長崎市への訪問客数は84,530人（前年比119%、前々年比217%）、訪問元全てのエリアで増加した。
- 九州・沖縄からの訪問が約半数を占め対前年120%、続いて約2割を占める関東からの訪問は対前年110%、伸び率が最も高かったのは北陸信越・中部からの訪問で、対前年143%であった。

県外からの訪問客数日別推移



	2023年	2022年	2021年	前年比	前々年比
北海道・東北	2,000	1,760	690	114%	290%
関東	16,080	14,560	7,040	110%	228%
北陸信越・中部	5,960	4,170	1,870	143%	319%
近畿	8,880	7,800	2,620	114%	339%
中国・四国	7,980	6,360	3,500	125%	228%
九州・沖縄	43,630	36,400	23,190	120%	188%
合計	84,530	71,050	38,910	119%	217%

県外からの訪問客数日別推移



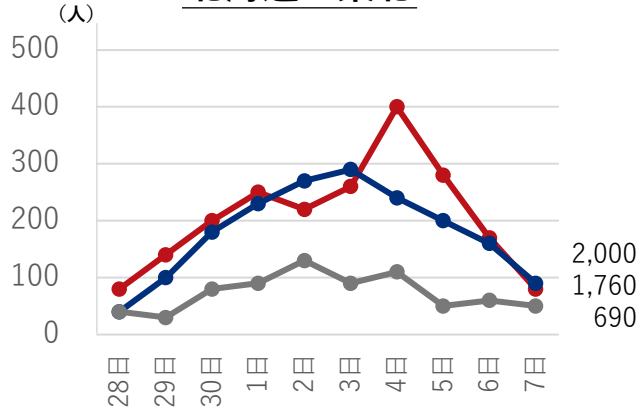
訪問元エリア別及び主要都市動向（表）

（単位：人）

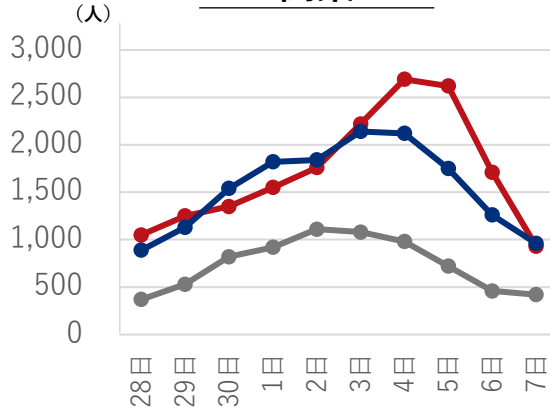
		GW合計			29日	30日	1日	2日	3日	4日	5日	6日	7日	
			(前年比)	(前々年比)										
県外合計		2023年	84,530	119%	217%	5,900	6,600	6,350	7,730	12,870	15,830	14,180	9,780	5,290
		2022年	71,050			5,690	8,130	8,390	7,730	10,870	11,930	8,460	5,150	4,700
		2021年	38,910			2,670	3,720	4,810	6,070	6,890	5,870	3,730	2,560	2,590
エリア別	北海道・東北	2023年	2,000	114%	290%	140	200	250	220	260	400	280	170	80
		2022年	1,760			100	180	230	270	290	240	200	160	90
		2021年	690			30	80	90	130	90	110	50	60	50
	関東	2023年	16,080	110%	228%	1,250	1,350	1,550	1,760	2,220	2,690	2,620	1,710	930
		2022年	14,560			1,130	1,540	1,820	1,840	2,140	2,120	1,750	1,260	960
		2021年	7,040			530	820	920	1,110	1,080	980	720	460	420
	北陸信越・中部	2023年	5,960	143%	319%	290	530	640	770	930	1,180	940	490	190
		2022年	4,170			240	520	660	610	720	610	420	240	150
		2021年	1,870			50	150	300	330	390	290	160	120	80
	近畿	2023年	8,880	114%	339%	460	610	680	840	1,480	1,940	1,590	910	370
		2022年	7,800			550	870	1,000	1,010	1,240	1,240	930	560	400
		2021年	2,620			170	270	350	440	610	420	180	100	80
	中国・四国	2023年	7,980	125%	228%	570	610	650	760	1,260	1,560	1,300	870	400
		2022年	6,360			470	740	760	760	980	1,040	720	510	380
		2021年	3,500			240	370	460	610	610	520	340	210	140
	九州・沖縄	2023年	43,630	120%	188%	3,190	3,300	2,580	3,380	6,720	8,060	7,450	5,630	3,320
		2022年	36,400			3,200	4,280	3,920	3,240	5,500	6,680	4,440	2,420	2,720
		2021年	23,190			1,650	2,030	2,690	3,450	4,110	3,550	2,280	1,610	1,820
主要3都市	(東京都)	2023年	7,360	104%	215%	600	630	620	760	1,040	1,270	1,130	840	470
		2022年	7,090			580	750	870	770	950	1,070	910	670	520
		2021年	3,430			280	430	420	580	540	450	330	200	200
	(大阪府)	2023年	3,680	116%	454%	170	240	250	320	650	800	700	390	160
		2022年	3,180			210	370	410	360	460	540	420	230	180
		2021年	810			10	50	110	150	290	150	40	10	0
	(福岡県)	2023年	24,410	114%	175%	1,840	1,880	1,430	1,940	3,790	4,520	4,040	3,120	1,850
		2022年	21,370			1,860	2,470	2,230	1,870	3,280	4,020	2,620	1,400	1,620
		2021年	13,920			920	1,130	1,580	2,140	2,590	2,180	1,370	930	1,080

出典：ヤフー・データソリューション DS.INSIGHT

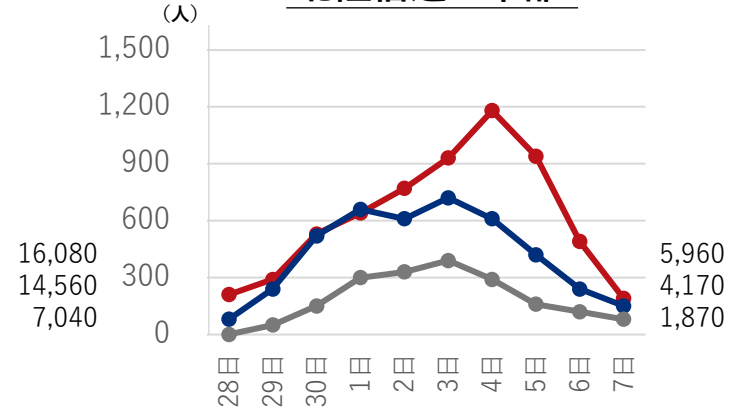
北海道・東北



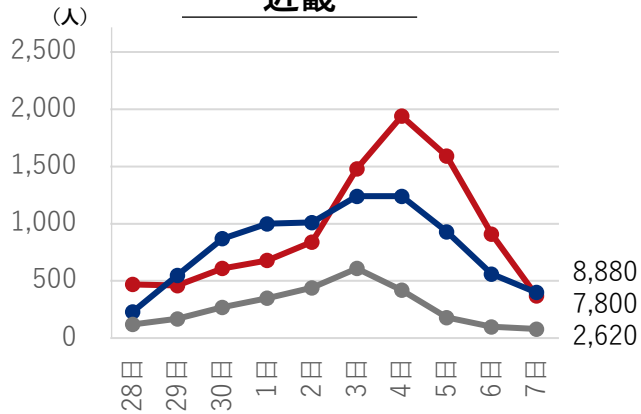
関東



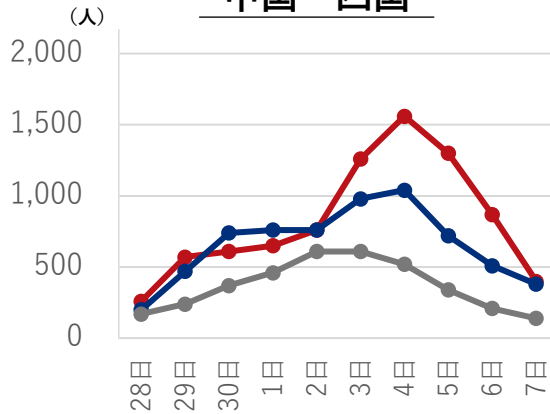
北陸信越・中部



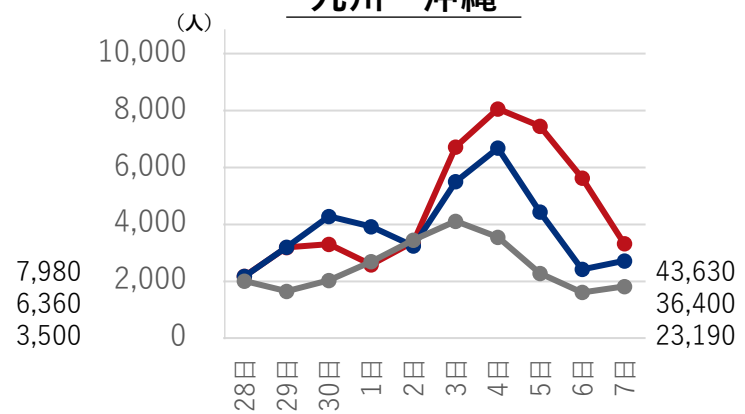
近畿



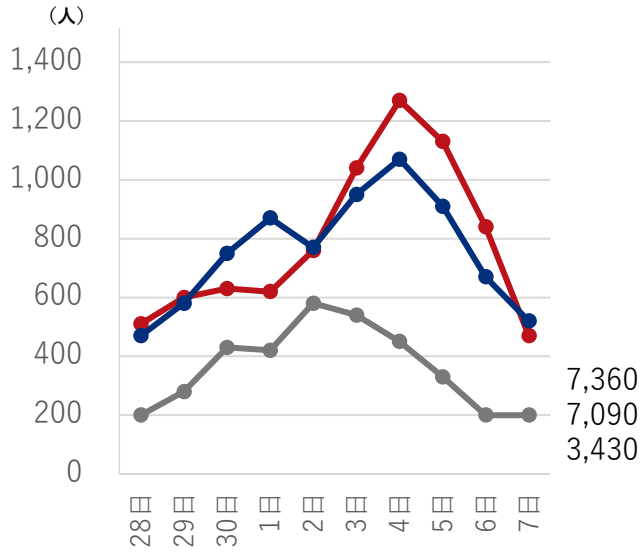
中国・四国



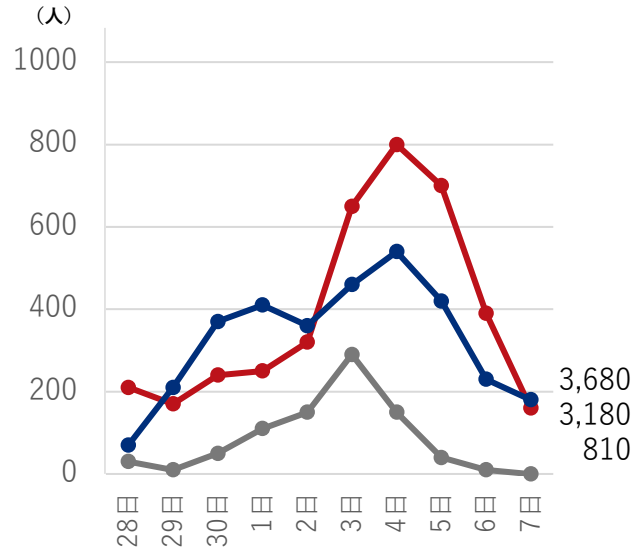
九州・沖縄



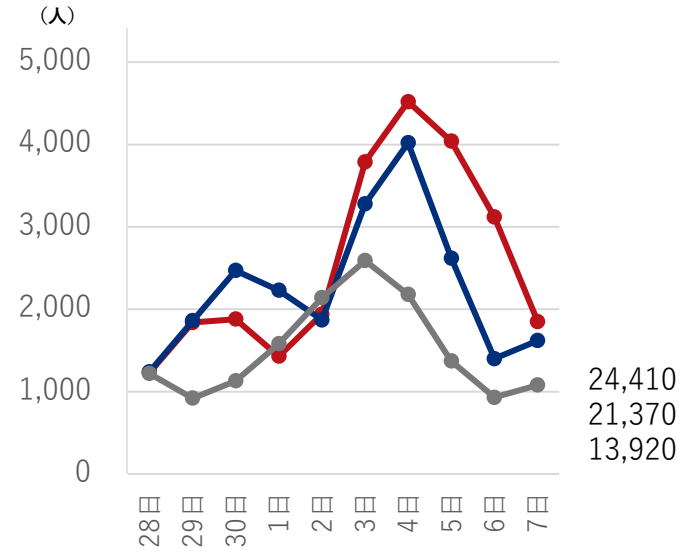
東京都



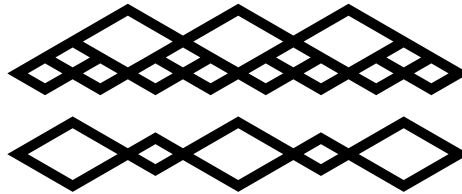
大阪府



福岡県



暮らしのそばに、ほら世界。



N A G A S A K I