

軍艦島登島旅行導覽

登上端島(軍艦島)請參加各家船公司經營的軍艦島登島旅行。
※旅行內容因旅行社而異。



世界文化遺產 明治日本的產業革命遺產 煉鐵、煉鋼、造船、煤炭產業

日本從19世紀後期開始，在短短的半世紀內，在煉鐵、煉鋼、造船、煤炭產業的領域中，導入西洋的技術，憑藉己力完成了現代化。這是非西洋地區的首創之舉。共23項證明此事的組成資產，分布於以九州與山口為主的8個縣內，長崎市內擁有其中8項資產。



世界文化遺產 長崎與天草地方的潛伏天主教相關遺產

16世紀中期，基督教傳入了長崎。江戶幕府從17世紀起持續推行基督教的禁教政策，即使在傳教士離去後，長崎與天草地方的信徒仍然偽裝成神道教或佛教長達2世紀，秘密地持續信仰。這在全球也是十分罕見的事情。共12項展示此事的組成資產，以「長崎與天草地方的潛伏天主教相關遺產」之名，登記為世界遺產。其中3項資產位於長崎市內。



觀光指南

●長崎市諮詢熱線(紫陽花專線)
Tel.095-825-5175 (外國遊客專用)

○對應中文(簡體字、繁體字)、英文、韓文
○能便捷地得到多國語言的旅行信息!
○8:00~20:00/全年無休

長崎市官方觀光網站
travel nagasaki
<https://www.discover-nagasaki.com/zh-TW/>

介紹提供外語菜單餐飲店信息的網站。
<http://eat-nagasaki.info/>

免費 Wi-Fi 地區 (Nagasaki City Wi-Fi)

●可以使用的設施

- 稻佐山展望台
- 哥拉巴園
- 和平公園
- 眼鏡橋
- 永井隆紀念館
- 遠藤周作文學館
- 外海歷史民俗資料館
- 西博爾德紀念館
- 長崎電車淵神社站
- 長崎電力軌道車站(共39處)

●使用方法

- (1) 智能手機請選擇 "Nagasaki_City_Wi-Fi"
- (2) 輸入使用者的郵箱地址，任何人都可以使用

※每次可以使用60分鐘。

●Japan Free Wi-Fi

※這個標記是符號。

請您配合我們 提高觀光禮節

在長崎市內觀光地區和商店街地區，被指定為「禁止亂扔垃圾，禁止吸煙地區」，亂扔垃圾或吸煙者，將處以2000日元的罰款。觀光時請大家講究禮貌，協助我們建設美麗城市。

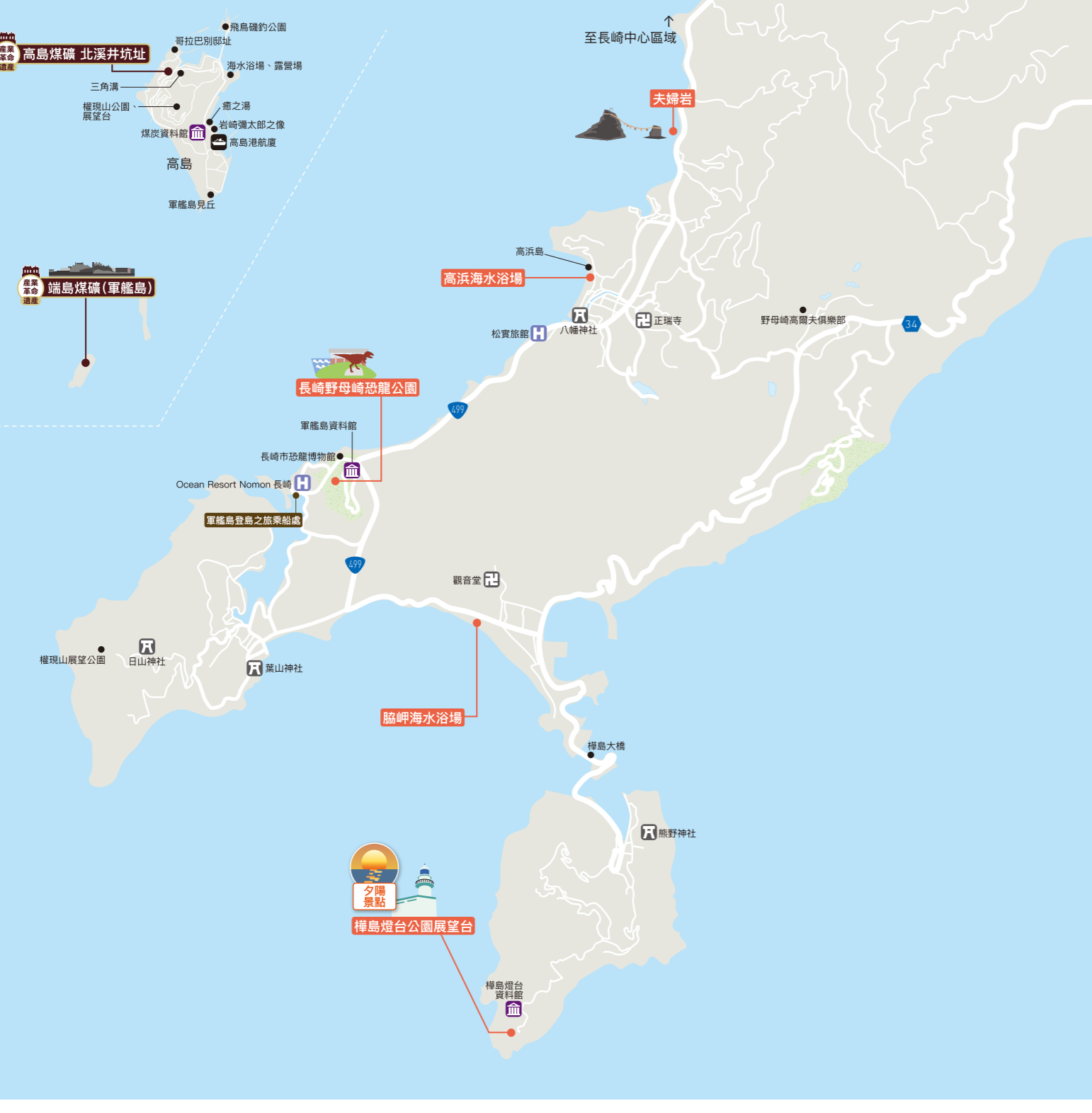
緊急情況時

- 警察 Tel.110
- 火警/急救 Tel.119

※本地圖的製作費部分來自住宿稅
※本觀光指南登載的資訊，截至2023年10月。
發行方：長崎市

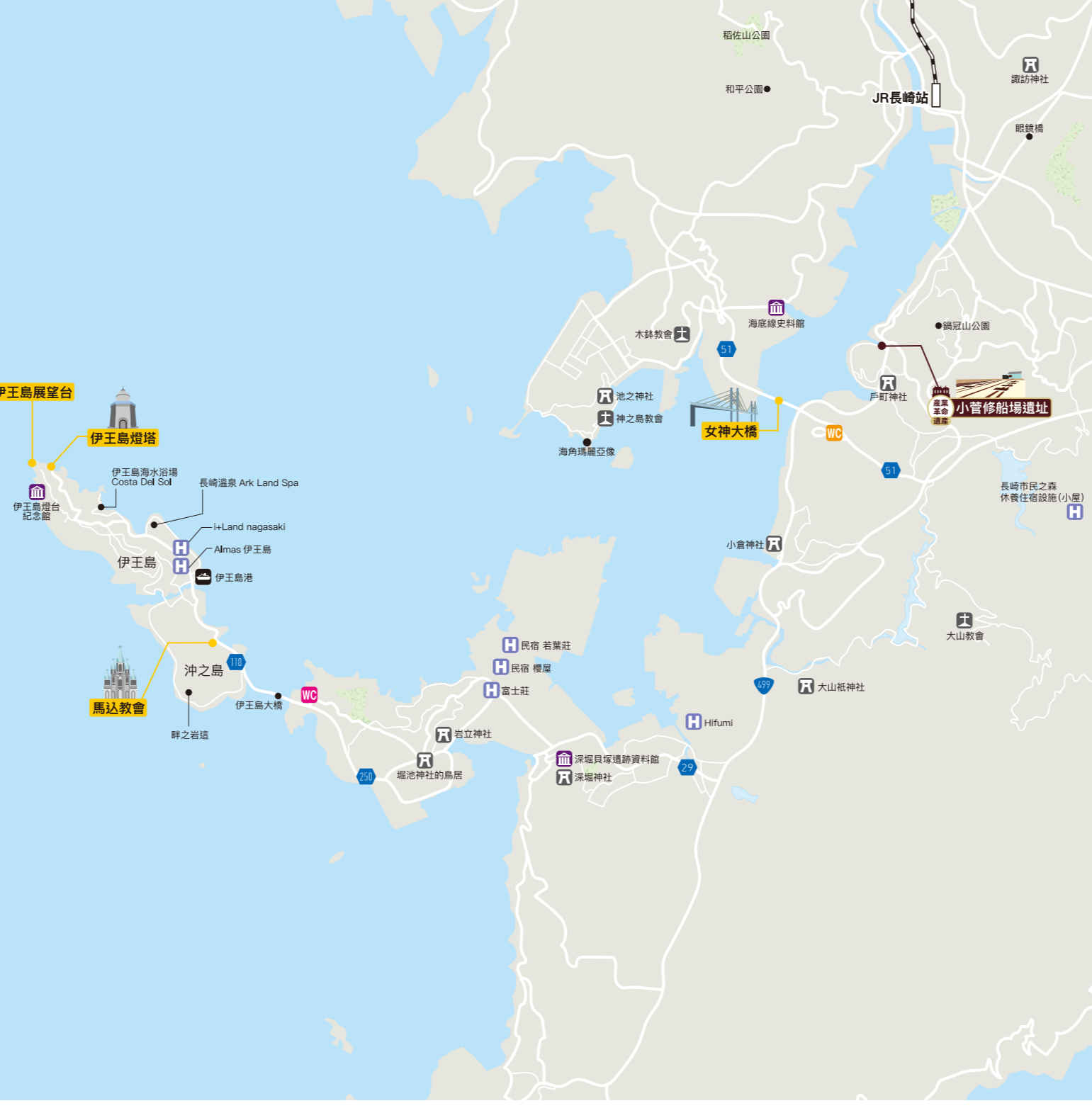
AREA C 近距離眺望軍艦島的區域。野母崎恐龍公園和美食景點也十分充實。

野母崎區域
NOMOZAKI



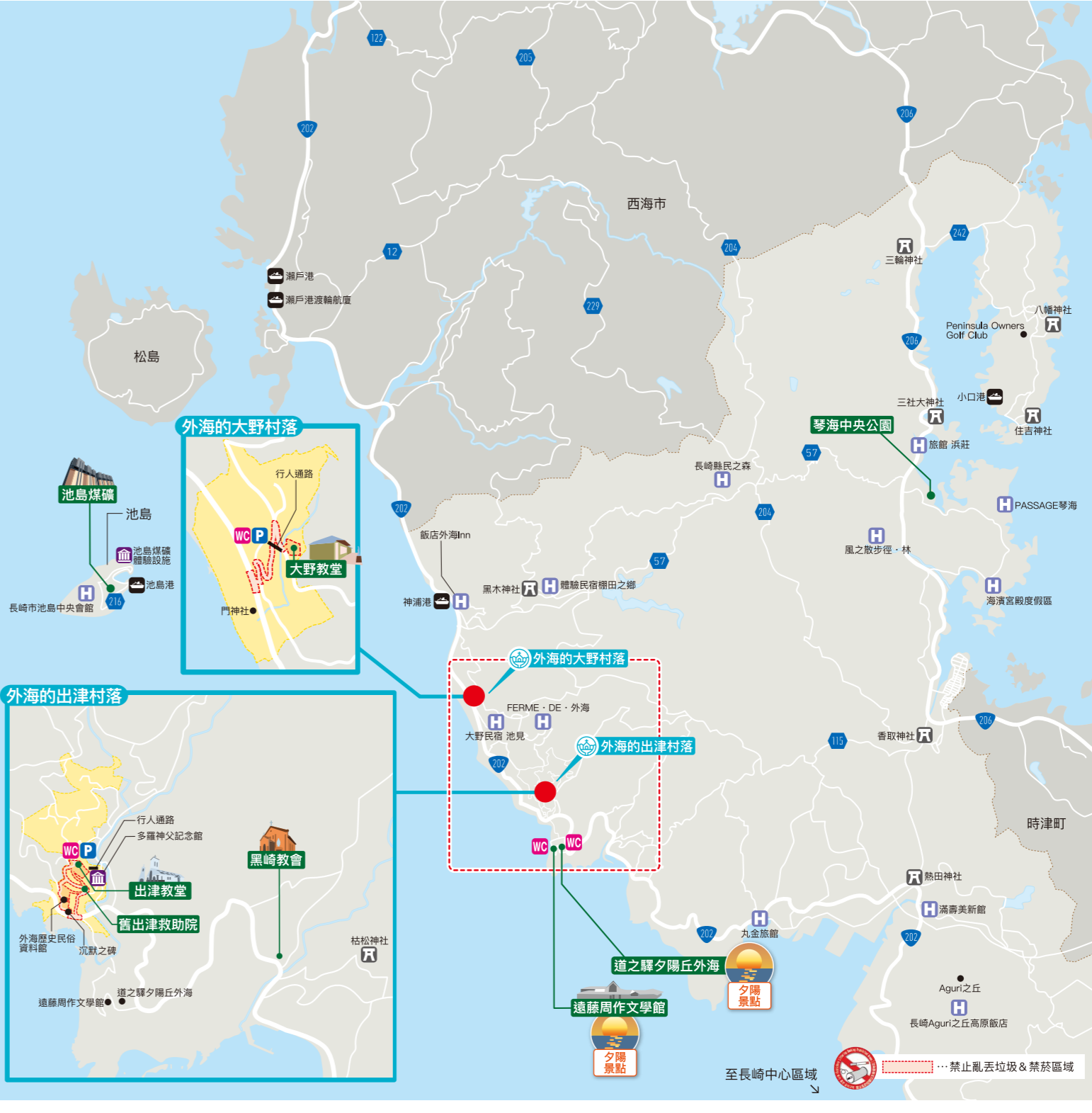
AREA B 乘船或乘車皆可輕鬆前往。可享受溫泉與戶外活動的島嶼。

伊王島&女神大橋周圍
IOJIMA & MEGAMI BRIDGE



AREA A 擁有優美夕陽的天主教之鄉與可進行煤礦體驗的池島所在區域。

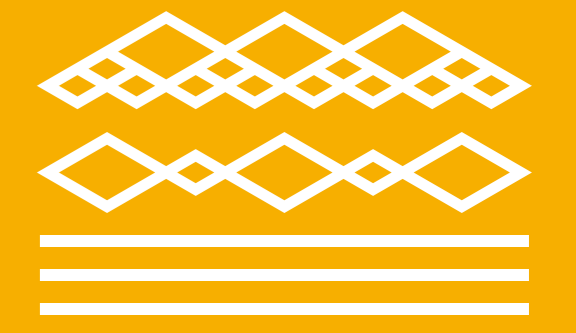
外海、琴海區域
KINKAI & SOTOME



NAGASAKI MAP

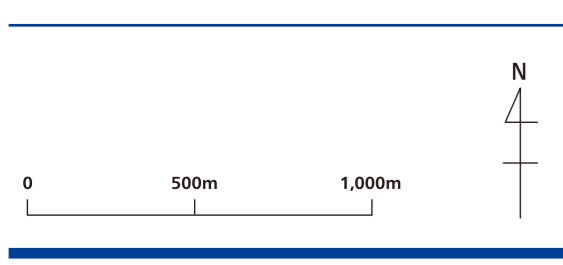
繁體中文

暮らしのそばに、ほら世界。



NAGASAKI

廣域地圖



智慧手機便利操作！「數位地圖」

此時適用……

- 想知道現址
- 想搜尋路線
- 想放大地圖

※不下載應用程式

長崎市全區地圖

area A 琴海&外海 KINKAI&SOYOME

area B 野島崎 NOMOZAKI

area C 伊王島&女神大橋周圍 ISHIMA & MEGAMI TERRACE

案例

港口	銀行	寺院	購物
JR站	外幣兌換	教育	交通標誌
巴士總站	商店	WC (輪椅專用)	巴士站
郵局	學校	WC (有輪椅專用)	停車場
警察局	美術館・博物館	WC (有輪椅專用及人工洗手間)	景點
醫院	神社		禁止亂丟垃圾及禁菸區域

世界新三大夜景
「長崎的夜景獲認定為「世界新三大夜景」。

以別名「鶴之港」的長崎港為中心，群山環繞四周的鉢狀地形，打造出長崎獨特的立體夜景，同時還可從稻佐山、鶴冠山、風頭公園等具有代表性的眾多觀景處欣賞夜景。

中心區地圖

0 250m 500m

路面電車&市內巴士路線圖

●觀光景點 旁邊記載的「去程・回程」(日文「行・帰」)，標記了乘坐市內巴士(長崎巴士)時以長崎站為起點的往返巴士編號。(此外還有長崎縣營巴士等班次)
●乘坐路面電車時，請利用地圖上「觀光景點」最近的電車站。

路面電車

長崎電氣軌道株式會社 ☎095-845-4113

單程票 全線統一

成人140日圓 / 兒童70日圓

電車一日乘車票 (紙本)

成人 600日圓
兒童 300日圓
※路面電車內未納幣。

行動車票 (智慧型手機限定)

行動一日乘車票
成人 600日圓 / 兒童 300日圓
行動2小時乘車票
成人 700日圓 / 兒童 350日圓

近距離折扣

當使用包括nimoco在內的iD系IC卡時，兩區間內的乘車費用為成人100日圓、兒童50日圓。
以上為其中一例。使用IC卡在全線任意兩個區間內乘車時，皆可享受IC近距離折扣。※如乘車時忘記刷IC卡則不可享受IC近距離折扣。乘車費用將照常計算。

關於轉乘

當使用包括nimoco在內的iD系IC卡在「新大工町」、「西浜町」各站進行換乘時，第二次的乘車費用免費。
換乘免費的有效IC換乘票如下所示。
如要享受IC近距離折扣以及IC換乘等優惠服務，必須使用IC卡進行支付。乘車後請務必在刷卡處刷IC卡。

巴士

長崎巴士 (長崎自動車株式會社)
☎095-826-1112
長崎縣營巴士
☎095-823-6155

[長崎巴士] 長崎市觀光一日乘車票

成人500日圓 / 兒童250日圓

如果您想遊覽長崎市內各觀光景點，使用巴士一日乘車票非常划算。在長崎市內的指定區內，可一整天無限次下車。

便利的巡迴巴士

[長崎巴士] 長崎觀光巴士 Heart Stone號
遊覽長崎市中心觀光景點的巡迴巴士。僅在週六、日及假日運行

[長崎巴士・縣營巴士聯合運行]
[長崎市內周遊巴士] 也很方便觀光或購物。

乘換・時刻表檢索

長崎巴士 縣營巴士

行/包括西口・南口・東口・長崎站前巴士站出發前往各自的地點/從目的地出發往長崎站前巴士站
※請留意：根據時間的不同，亦有巴士班次不提供長崎站前巴士站下車服務。

※截至2023年10月的資訊。