

令和5年2月14日（火）

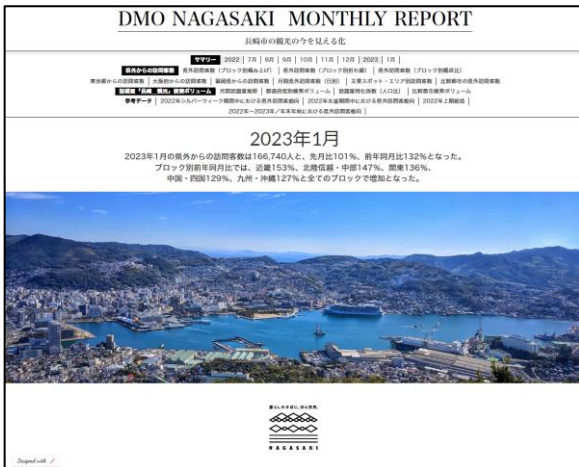
## 「DMO NAGASAKIマンスリーレポート」

### 2023年1月号公開のお知らせ

ヤフー・データソリューションDS.INSIGHTの移動データや検索データを基に、長崎の観光の「いま」をお知らせする「DMO NAGASAKI MONTHLY REPORT」。

この度、定期レポート2023年1月号を公開しました。移動情報データと検索データから長崎市への訪問客の推移と、興味・関心が確認できますので、ぜひご覧ください。

### DMOマンスリーレポート：主な内容



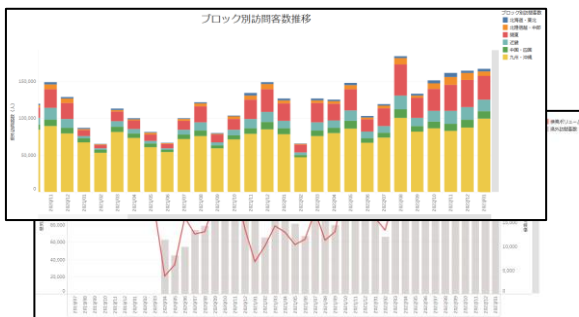
#### ①移動情報データを用いた長崎市全体及び主要エリアのスポット別動向

「県外訪問客数推移」で、各地域ブロックからどれくらいの人数、割合で訪問しているかを見ることが可能です。主要スポット・エリア別の訪問客数の推移を表示しています。

また、東京都／大阪府／福岡県からの訪問客数と検索動向を一度に確認できることで、戦略などの基礎データとしての活用ご活用ください。

#### ②検索データを用いた長崎市への“興味・関心”

検索行動データは、「長崎観光」の月間検索数を月ごと、さらに他都市とも比較。検索者の居住地情報を用い、どの地域からの注目度が高いかを確認することができます。



閲覧はコチラから

<https://dmonagasaki-monthlyreport.studio.site/>



このリリースに関するお問い合わせ

一般社団法人  
長崎国際観光コンベンション協会  
DMO推進本部  
企画部企画課  
担当 小林・立石

〒850-0862 長崎市出島町1-1 出島ワーフ2階  
TEL.095-823-7423  
FAX.095-824-9128

<https://nagasaki-visit.or.jp>

