

# DMO NAGASAKI マンスリーレポート特別号

移動情報データからみた  
2024年シルバーウィーク期間における県外から長崎市への訪問客動向



令和6年9月30日

暮らしのそばに、ほら世界。



**DMO NAGASAKI**

NAGASAKI

# 分析概要

項目	概要
目的	2024年シルバーウィーク期間中における、県外から長崎市への訪問客数の動向を分析し、今後の観光マーケティングの基礎資料とする。
分析対象	県外から長崎市への訪問客数
地域区分	国の地域観光事業支援の地域ブロックのエリア設定をもとに47都道府県を6ブロックに分けて分析 ▽北海道・東北（北海道、青森、岩手、宮城、秋田、山形、福島の7道県） ▽関東（茨城、栃木、群馬、埼玉、千葉、東京、神奈川、山梨の8都県） ▽北陸信越・中部（新潟、富山、石川、長野、福井、岐阜、静岡、愛知、三重の9県） ▽近畿（滋賀、京都、大阪、兵庫、奈良、和歌山の6府県） ▽中国・四国（鳥取、島根、岡山、広島、山口、徳島、香川、愛媛、高知の9県） ▽九州・沖縄（福岡、佐賀、熊本、大分、宮崎、鹿児島、沖縄の7県）
分析期間	2024年9月13日(金)～9月25日(水) 2023年9月13日(水)～9月25日(月)（同期比較） 2022年9月13日(火)～9月25日(日)（同期比較）
データ	ヤフー・データソリューション DS.INSIGHT

## シルバーウィーク期間の概要整理

	期間状況			9月												
	休日日数	最大 連休日数	雨天日数 ※1	13日	14日	15日	16日	17日	18日	19日	20日	21日	22日	23日	24日	25日
2024年	6日	3日	2日	金	土	日	月	火	水	木	金	土	日	月	火	水
2023年	5日	3日	6日	水	木	金	土	日	月	火	水	木	金	土	日	月
2022年	6日	3日	4日	火	水	木	金	土	日	月	火	水	木	金	土	日

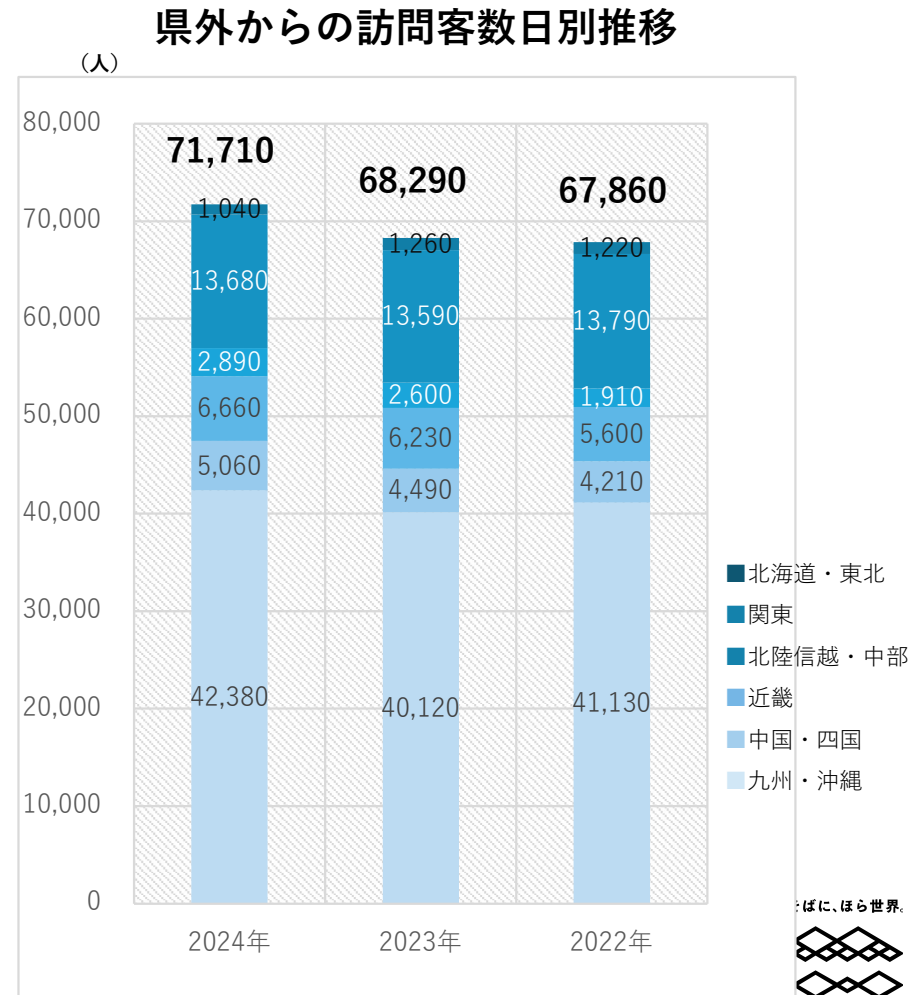
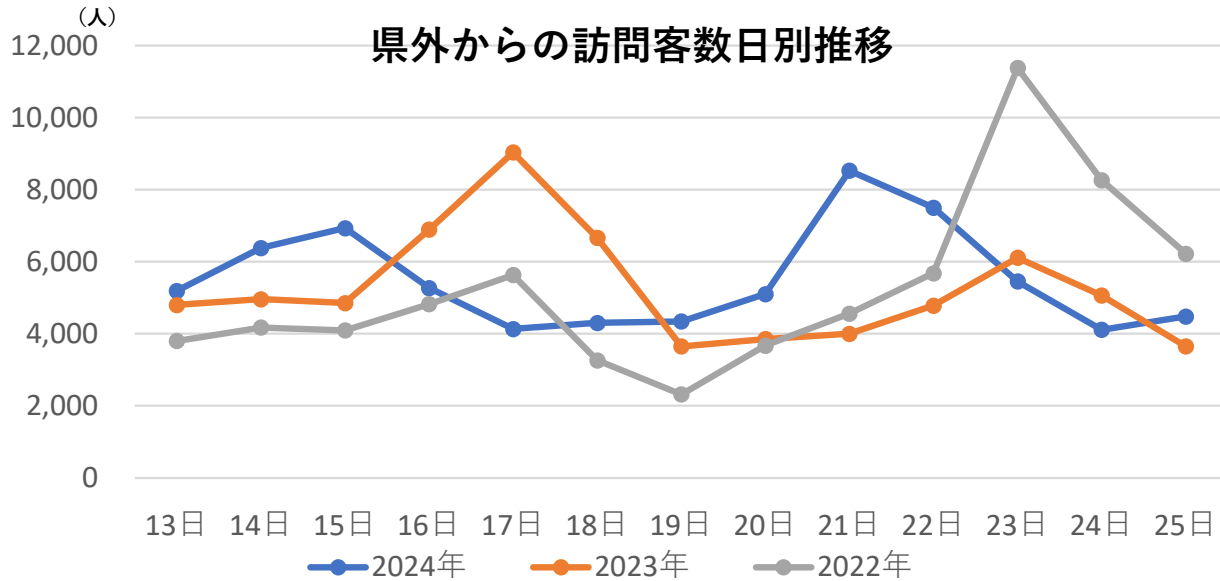
※1.長崎地方気象台。24時間降水量が1mm以上を雨天日と設定

暮らしのそばに、ほら世界。



# 速報概要

- 2024年長崎市におけるシルバーウィーク期間中（13日～25日）の県外からの訪問客数は、前年同期比105%、前々年同期比106%と増加した。
- ブロック別では、北海道・東北以外の全てのブロックで前年比増、北陸信越・中部、近畿、中国・四国のブロックでは前々年比およそ20ポイント以上の上昇となった。
- 日別でみると、2回目の三連休の初日にあたる21日(土)が8,530人と最多。今年は敬老の日と秋分の日があったため2週連続で三連休となった。このため、旅行や帰省需要に繋がったと推測される。



	2024年	2023年	2022年	前年比	前々年比
北海道・東北	1,040	1,260	1,220	83%	85%
関東	13,680	13,590	13,790	101%	99%
北陸信越・中部	2,890	2,600	1,910	111%	151%
近畿	6,660	6,230	5,600	107%	119%
中国・四国	5,060	4,490	4,210	113%	120%
九州・沖縄	42,380	40,120	41,130	106%	103%
合計	71,710	68,290	67,860	105%	106%

# 訪問元ブロック別及び主要都市動向（表）

（単位：人）

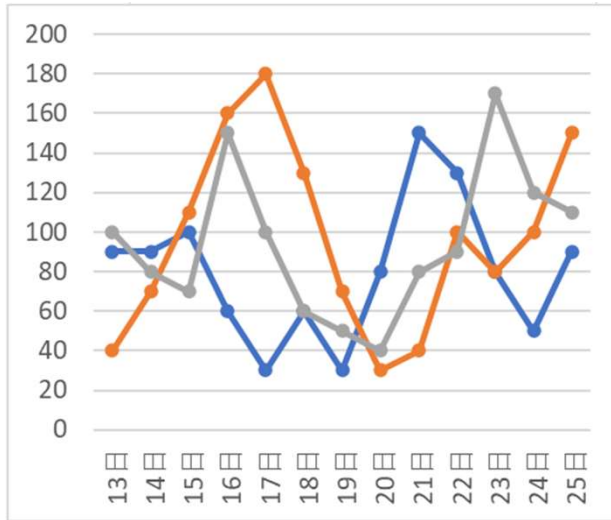
		シルバーウィーク期間合計			13日	14日	15日	16日	17日	18日	19日	20日	21日	22日	23日	24日	25日	
		(前年比)	(前々年比)															
県外合計		2024年	71,710	105%	106%	5,190	6,380	6,930	5,270	4,130	4,300	4,340	5,100	8,530	7,500	5,450	4,110	4480
		2023年	68,290			4,800	4,960	4,850	6,890	9,030	6,660	3,650	3,850	4,000	4,780	6,110	5,060	3650
		2022年	67,860			3,800	4,170	4,090	4,820	5,630	3,260	2,320	3,670	4,560	5,680	11,380	8,260	6220
エリア別	北海道・東北	2024年	1,040	83%	85%	90	90	100	60	30	60	30	80	150	130	80	50	90
		2023年	1,260			40	70	110	160	180	130	70	30	40	100	80	100	150
		2022年	1,220			100	80	70	150	100	60	50	40	80	90	170	120	110
	関東	2024年	13,680	101%	99%	1,040	1,180	1,220	1,000	870	810	830	1,200	1,510	1,470	960	760	830
		2023年	13,590			1,110	1,200	830	1,200	1,650	1,700	930	830	950	910	780	800	700
		2022年	13,790			750	850	860	1,130	1,340	730	660	720	870	1,270	1,980	1,420	1210
	北陸信越・中部	2024年	2,890	111%	151%	210	290	210	180	180	140	110	190	310	260	250	300	260
		2023年	2,600			290	270	220	320	410	150	90	110	100	210	210	120	100
		2022年	1,910			140	200	140	150	150	60	40	70	110	180	280	260	130
	近畿	2024年	6,660	107%	119%	520	590	630	480	380	450	490	440	720	640	460	370	490
		2023年	6,230			460	510	550	770	950	700	330	270	310	350	370	340	320
		2022年	5,600			440	370	360	410	350	230	120	230	370	510	1,000	730	480
	中国・四国	2024年	5,060	113%	120%	330	430	540	450	230	280	220	240	690	710	440	230	270
		2023年	4,490			240	250	360	620	920	540	140	140	150	240	340	340	210
		2022年	4,210			210	210	280	310	370	240	130	240	270	280	640	600	430
	九州・沖縄	2024年	42,380	106%	103%	3,000	3,800	4,230	3,100	2,440	2,560	2,660	2,950	5,150	4,290	3,260	2,400	2540
		2023年	40,120			2,660	2,660	2,780	3,820	4,920	3,440	2,090	2,470	2,450	2,970	4,330	3,360	2170
		2022年	41,130			2,160	2,460	2,380	2,670	3,320	1,940	1,320	2,370	2,860	3,350	7,310	5,130	3860
主要3都市	(東京都)	2024年	6,420	95%	96%	460	600	590	500	400	380	370	560	670	670	470	360	390
		2023年	6,750			500	580	440	590	840	830	460	400	450	430	430	410	390
		2022年	6,720			360	430	420	540	660	360	330	330	460	610	940	680	600
	(大阪府)	2024年	2,610	98%	115%	180	250	240	200	120	180	110	170	310	280	210	160	200
		2023年	2,660			190	220	200	320	440	290	130	130	130	140	200	150	120
		2022年	2,260			180	140	130	170	180	80	30	90	140	210	420	290	200
	(福岡県)	2024年	24,080	109%	100%	1,780	2,070	2,380	1,730	1,430	1,540	1,640	1,710	2,660	2,260	1,830	1,470	1580
		2023年	22,190			1,650	1,620	1,490	1,930	2,570	1,850	1,190	1,490	1,470	1,690	2,230	1,770	1240
		2022年	24,070			1,360	1,510	1,350	1,480	1,910	1,180	770	1,360	1,750	2,020	4,120	3,020	2240

暮らしのそばに、ほら世界。



北海道・東北

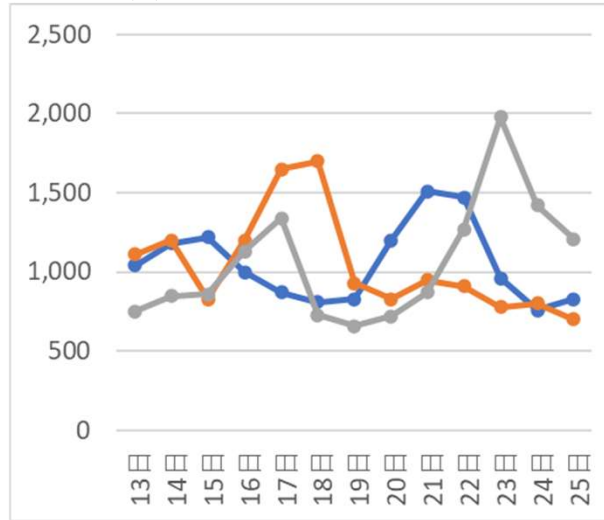
(人)



期間合計  
2024年 1,040  
2023年 1,260  
2022年 1,220

関東

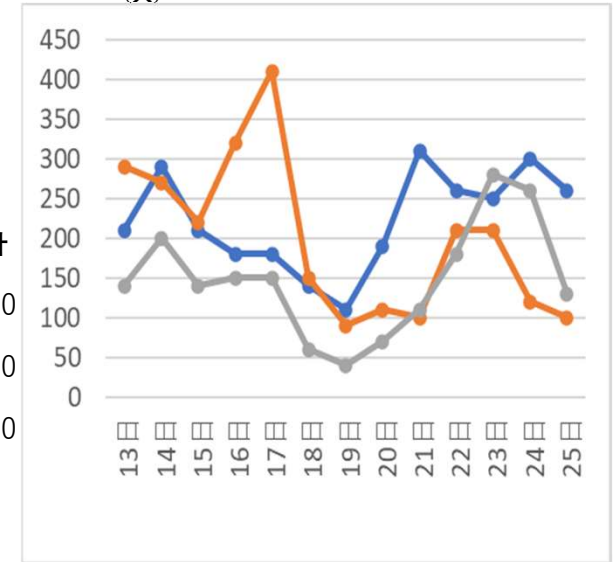
(人)



期間合計  
2024年 13,680  
2023年 13,590  
2022年 13,790

北陸信越・中部

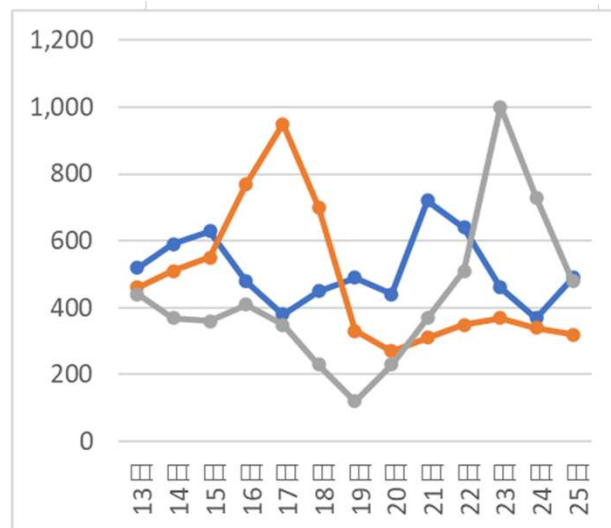
(人)



期間合計  
2024年 2,890  
2023年 2,600  
2022年 1,910

近畿

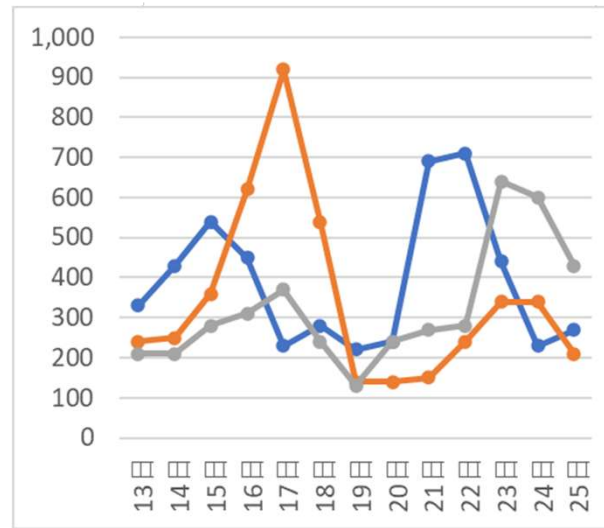
(人)



期間合計  
2024年 6,660  
2023年 6,230  
2022年 5,600

中国・四国

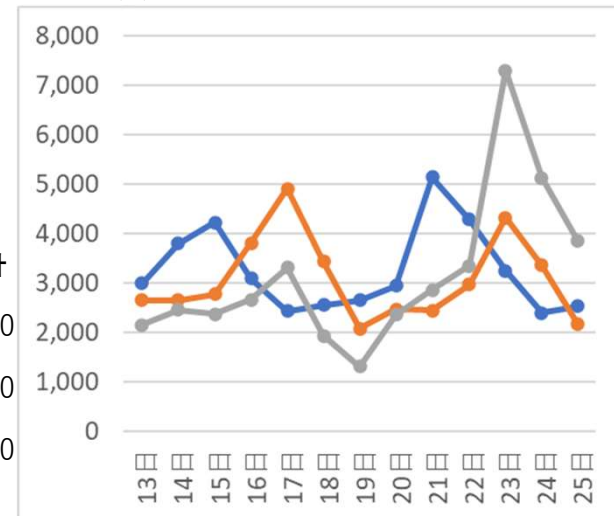
(人)



期間合計  
2024年 5,060  
2023年 4,490  
2022年 4,210

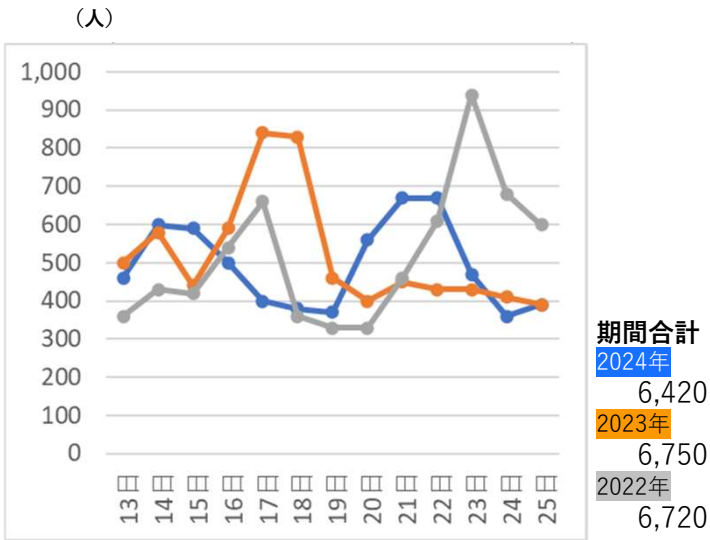
九州・沖縄

(人)

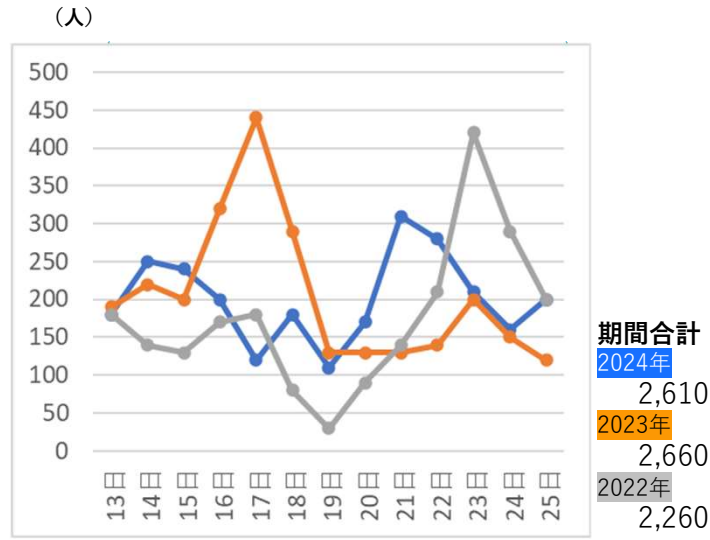


期間合計  
2024年 42,380  
2023年 40,120  
2022年 41,130

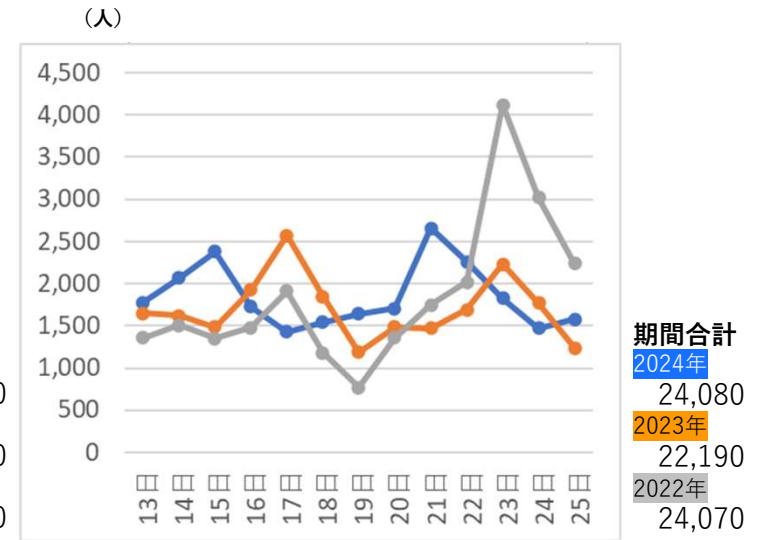
東京都



大阪府



福岡県



# 分析データ仕様・推計方法

区分		取得データ・分析方法		データ取得時期・過去データ	
データ仕様		ヤフー・データソリューション DS.INSIGHT		行動データ 住民や市外からの訪問客の性別・年代別人口、来訪元ランキングなど	・1日前のデータ取得が可能 ・過去データは2019年10月より取得可能
推計方法	観光動態分析	延べ訪問客数		ヤフー・データソリューション DS.INSIGHTの居住地(都道府県)別・日別訪問客数より算出	
		日別延べ訪問客数(県外)		ヤフー・データソリューション DS.INSIGHTの居住地(都道府県)別・日別訪問客数より算出。日データの積み上げによる延べ人数として算出	



暮らしのそばに、ほら世界。

