

# 長崎原爆資料館周辺マップ Map of around Nagasaki Atomic Bomb Museum

- P** : 駐車場 parking
- : トイレ toilet
- : ガソリンスタンド gas station
- : 郵便局 post office
- : 交番 police
- : バス停 bus stop
- : セブンイレブン デイリーストア ファミリーマート ローソン : コンビニ convenience store
- : EV : 爆心地行きエレベーター elevator to Hypocenter



# 電車路線案内図

電車運賃  
[全区間均一制]

大人 adult ¥140  
小児 child ¥70



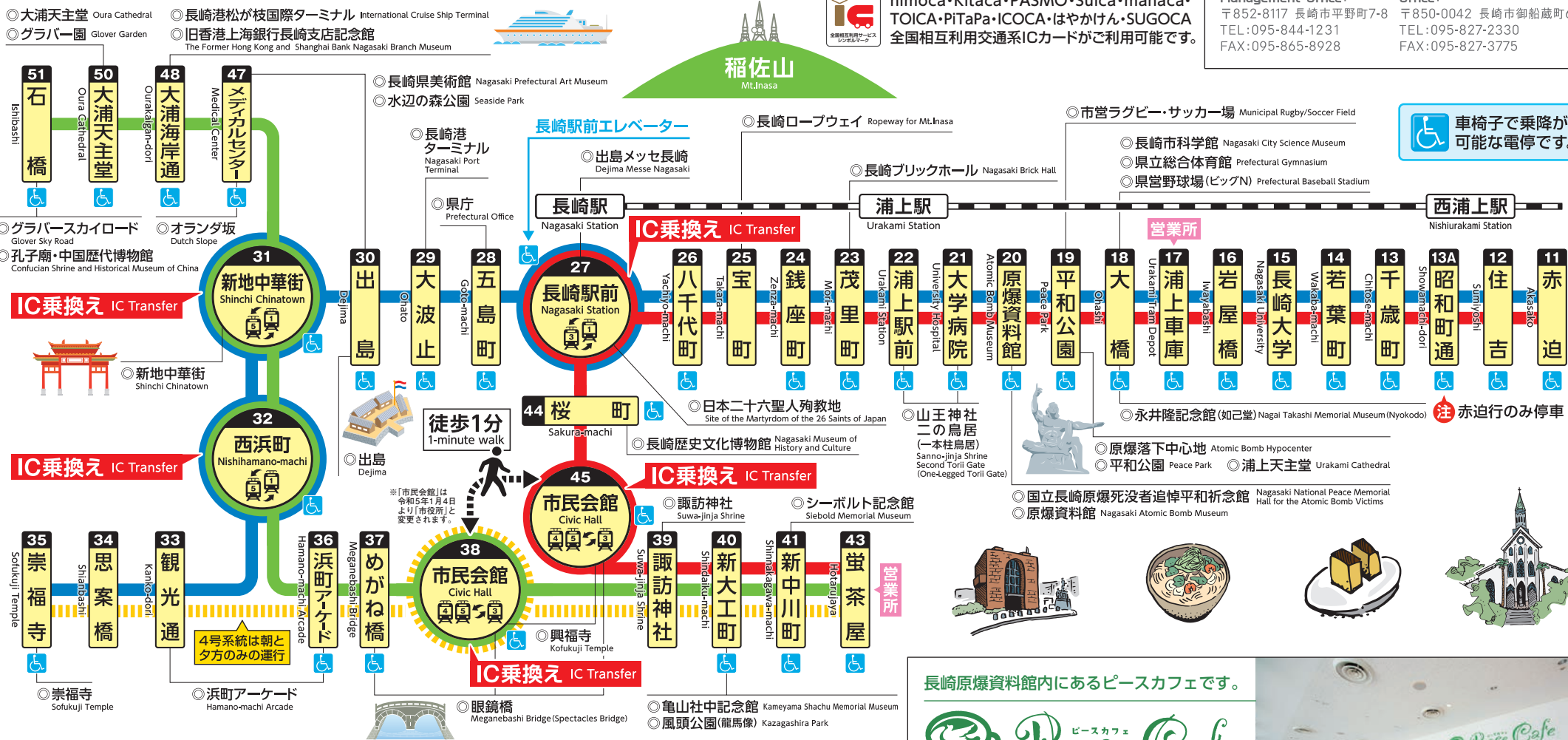
長崎原爆資料館指定管理者

長崎平和施設管理グループ <https://nabmuseum.jp>

Management Office: 〒852-8117 長崎市平野町7-8 TEL:095-844-1231 FAX:095-865-8928  
Office: 〒850-0042 長崎市御船蔵町6-3 TEL:095-827-2330 FAX:095-827-3775

右記の場合「IC乗換え」が適用されませんのでご注意ください。

- ①現金、回数券等で運賃を精算する場合
- ②1枚のICカードで複数人の運賃を精算する場合
- ③ICカード残額不足で運賃全額を1枚のカードで精算しない場合
- ④乗換え有効電停で1回目の降車から2回目の乗車までが30分を超えた場合
- ⑤ICカードに設定されているカード券種(大人・小児・障がい者・小児障がい者)と異なる利用で運賃を精算する場合
- ⑥「新地中華街」「市民会館」「長崎駅前」「西浜町」を連続して乗換える場合の3回目の乗車



車椅子で乗降が可能な電停です。

系統 LINE	色別 COLOR	区間[経由] ROUTE	キロ程 DISTANCE	所要時間 TIME NEEDED
1	Blue	崇福寺 [大波止] 赤 迫 Sofukuji Temple Ohato Akasako	7.3km	約36分 ABOUT 36 MINUTES
3	Red	蛸茶屋 [桜町] 赤 迫 Hotarujaya Sakuramachi Akasako	7.4km	約33分 ABOUT 33 MINUTES
5	Green	石橋 [西浜町] 蛸茶屋 Ishibashi Nishihama-machi Hotarujaya	3.5km	約24分 ABOUT 24 MINUTES
※4	Yellow	崇福寺 [浜町アーケード] 蛸茶屋 Sofukuji Temple Hamano-machi Arcade Hotarujaya	2.9km	約17分 ABOUT 17 MINUTES

運行状況お知らせ (時刻表)

観光案内

※4号系統は朝と夕方みの運行となります。LINE 4 only operates in the morning and evening.

長崎原爆資料館内にあるピースカフェです。

営業時間 | 10:00 ~ 17:00  
※季節等により変更があります  
休館日 | 12月29日 ~ 12月31日  
お問い合わせ | TEL 095-844-1231



メニューのワンポイント  
コーヒー 「カリオモンズコーヒーロースター」の豆を使用。  
紅茶 「世界のお茶専門店 ルピシア」のアールグレイを使用。  
日本茶 長崎県産で減農薬のお茶「ほのか茶」を使用。  
カステラ 長崎を代表するお菓子をご賞味ください。